



SIO Carnes Mercado Agroganadero de Cañuelas (MAG)

Subsecretaría de
Mercados Agropecuarios

Precios e ingresos de hacienda
Semana 52 | 26 al 30 de diciembre de 2022

El presente informe hace referencia a los precios de comercialización e ingreso de hacienda para las categorías bovinas con destino a faena. Abarca los datos informados en el sitio web del Mercado Agroganadero de Cañuelas (MAG) hasta el 30 de diciembre y las liquidaciones

ingresadas al SIO Carnes hasta el 29 de diciembre. La semana 52 contó con tres días de operaciones en el MAG y cuatro días de operaciones en el SIO. Los precios están expresados en \$/Kilo vivo.

Síntesis

1. Precios con alzas generalizadas tanto en el SIO Carnes como en el MAG. La **Vaca** fue la categoría con el mayor aumento de precios en el MAG seguida por el **Novillo**. Las categorías mayormente destinadas al consumo interno también aumentaron sus precios, en mayor magnitud el **Novillito** que la **Vaquillona**. En el SIO, la suba más importante se dio en el precio de la **Vaca**, seguida en menor proporción por la **Vaquillona** y el **Novillo**. Por su parte, el **Novillito** mostró esta semana el menor aumento en el precio.

En el SIO la **Vaca** mostró el mayor aumento en el precio promedio semanal, logrando revertir la importante disminución de la semana previa; por su parte, el **Novillo** se observó un aumento de precio esta semana que acompaña las subas de las cuatro semanas previas. El **Novillito** sube levemente de precio compensando el alza de la semana anterior, mientras que la **Vaquillona** aumenta el precio superando considerablemente el descenso observado la semana previa.

En el MAG el mayor aumento de precio esta semana se registró también en la **Vaca** contrarrestando ampliamente el descenso de la semana previa; por su parte, el **Novillo** subió el precio promedio esta semana después de un considerable descenso. El **Novillito** aumenta significativamente su precio contrario a lo ocurrido la semana anterior mientras que la **Vaquillona** sube el precio por tercera semana consecutiva.

2. Ingreso de Cabezas de la semana con disminuciones en el SIO Carnes y en el MAG, en comparación con la semana previa. El SIO desciende los ingresos semanales totales, con casi todas sus categorías en baja, contrariamente a lo ocurrido las dos semanas anteriores. En el MAG, bajaron los ingresos de cabezas semanales totales al igual que la semana previa, con casi todas las categorías mostrando significativos descensos.

El MAG tuvo un día de ingresos de cabezas importante y dos días de ingresos muy escasos. Ingresaron en la semana algo más de 17.000 animales, considerando las cuatro categorías principales. El descenso en el total semanal de animales ingresados fue impulsado por la fuerte baja observada en el **Novillo** seguido, en menor medida, por el **Novillito** y la **Vaca**. La **Vaquillona** fue la única categoría que mostró un aumento semanal en la cantidad de animales comercializados.

El SIO mostró una baja en el ingreso total semanal fomentado por el descenso en los ingresos de cabezas del **Novillito**, seguido por la **Vaca** y en menor magnitud por la **Vaquillona**. El **Novillo** fue quien marcó un aumento en la comercialización semanal de animales, aunque lo hizo de forma leve.

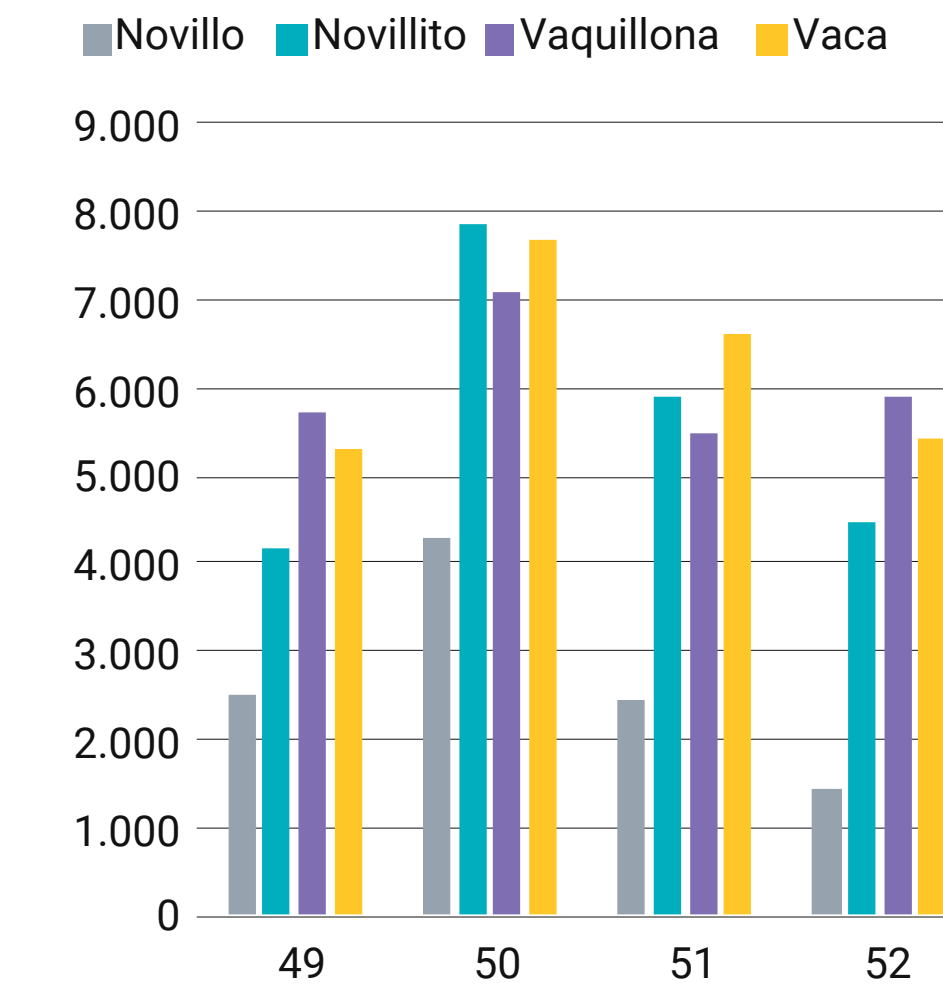
Evolución del ingreso de hacienda y precios promedio

| Semana 52 | Mercado Agroganadero de Cañuelas (MAG) | | | | SIO Carnes | | | |
|--------------|----------------------------------------|---------------|-----------------|--------------|---------------|--------------|-----------------|--------------|
| | Ingresos | | Precio promedio | | Ingresos* | | Precio promedio | |
| | Cab. | Var. semanal | \$/kg | Var. semanal | Cab. | Var. semanal | \$/kg | Var. semanal |
| Novillo | 1.442 | ▼ -41% | 300,3 | ▲ 6% | 24.189 | ▲ 1% | 297,4 | ▲ 2% |
| Novillito | 4.441 | ▼ -25% | 312,4 | ▲ 4% | 25.896 | ▼ -20% | 274,5 | ▲ 1% |
| Vaquillona | 5.898 | ▲ 8% | 299,8 | ▲ 1% | 29.284 | ▼ -4% | 271,5 | ▲ 4% |
| Vaca | 5.420 | ▼ -18% | 219,7 | ▲ 8% | 14.133 | ▼ -15% | 221,2 | ▲ 7% |
| Total | 17.201 | ▼ -16% | - | - | 93.502 | ▼ -9% | - | - |

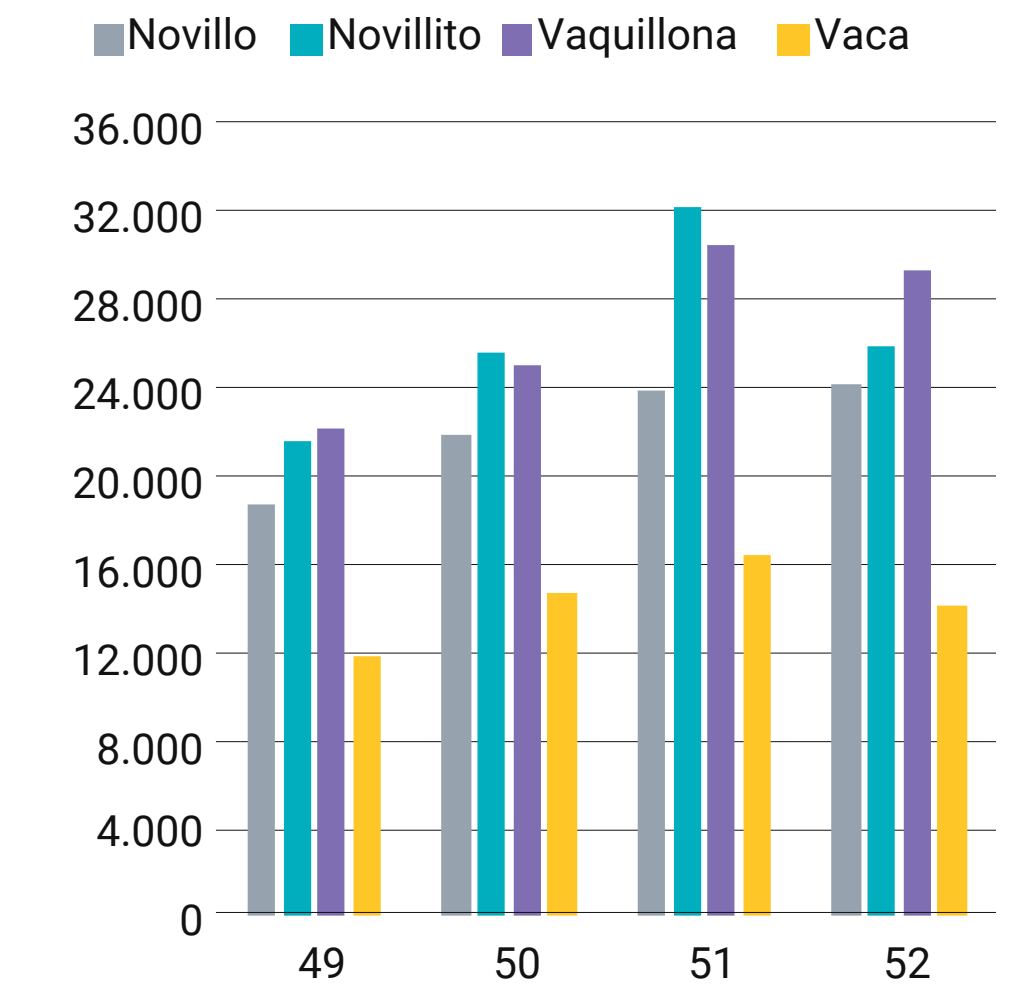
Fuente: Sitio web MAG | Fuente: SIO Carnes

*Los datos del SIO Carnes son provisorios y sujetos a modificaciones.

Ingresos MAG (cabezas)

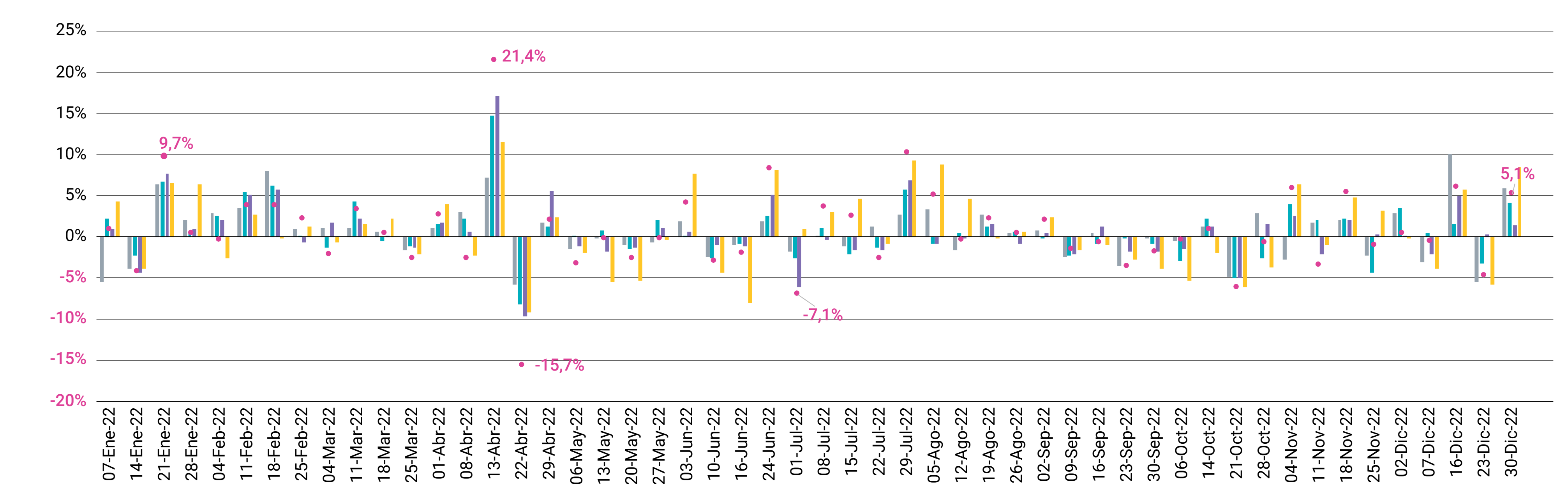


Ingresos SIO - Carnes (cabezas)



Mercado Agroganadero | Precios por categoría e IGMA

Variaciones semanales



Fuente: DPM-SSMA en base a Mercado Agroganadero.

Precios

Novillo y Vaca

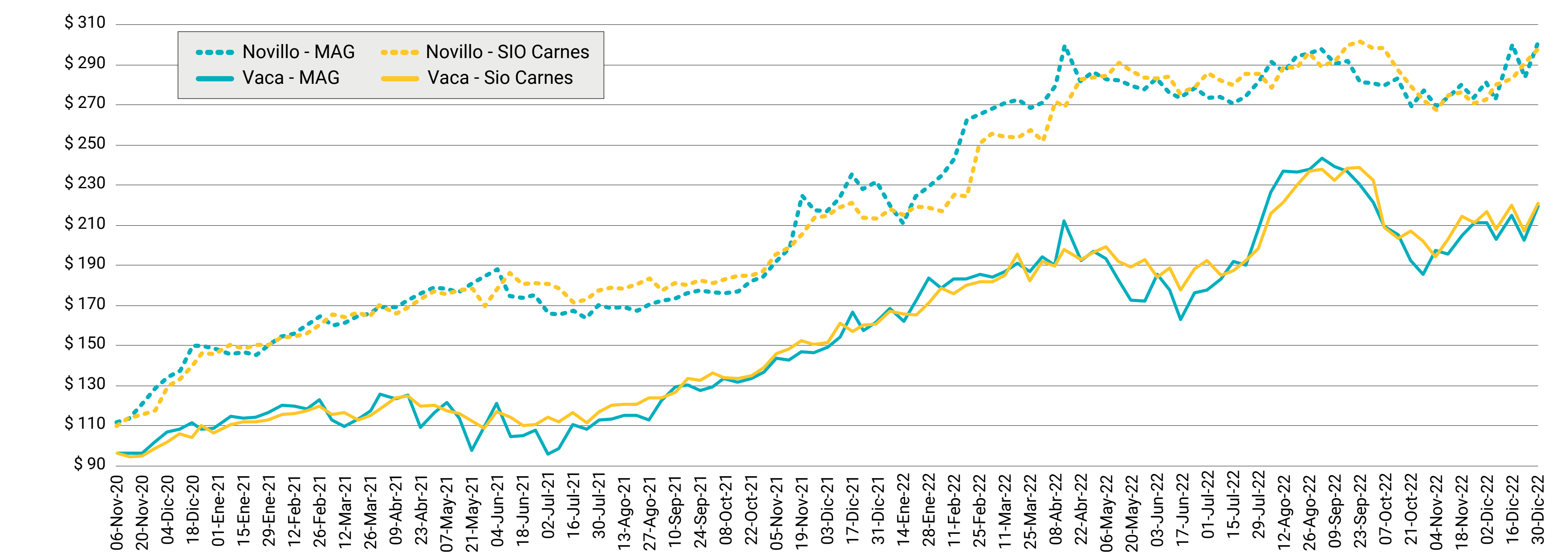
Los precios promedio de esta semana mostraron importantes aumentos tanto para el **Novillo** como para la **Vaca**, considerando los dos mercados analizados. El precio promedio del **Novillo** registró un significativo

Novillo. En el SIO su precio marcó un aumento semanal (+2,1%) que deja la cotización (\$297,4) en un valor cercano al de la primera semana de octubre. En el MAG, el precio (\$300,3) sube de forma significativa (+5,9%) disminuyendo consecuentemente la diferencia de precios en los dos mercados analizados.

aumento en el MAG y una suba de menor proporción en el SIO, mientras que para la **Vaca** se dieron fuertes aumentos, aunque de mayor magnitud en el MAG que en el SIO.

Vaca. En el SIO el precio sube (+6,7%) dejando la cotización (\$221,1) en un valor semejante al observado la segunda semana de agosto. En el MAG el precio también aumenta (+8,5%) dejando la cotización (\$219,6) más cerca de la observada en el SIO, disminuyendo esta semana la brecha de precios entre ambos mercados.

Precios semanales de novillo y vaca (\$/kg. vivo)



Fuente: DPM-SSMA en base a SIO Carnes y MAG.

Novillito y Vaquillona

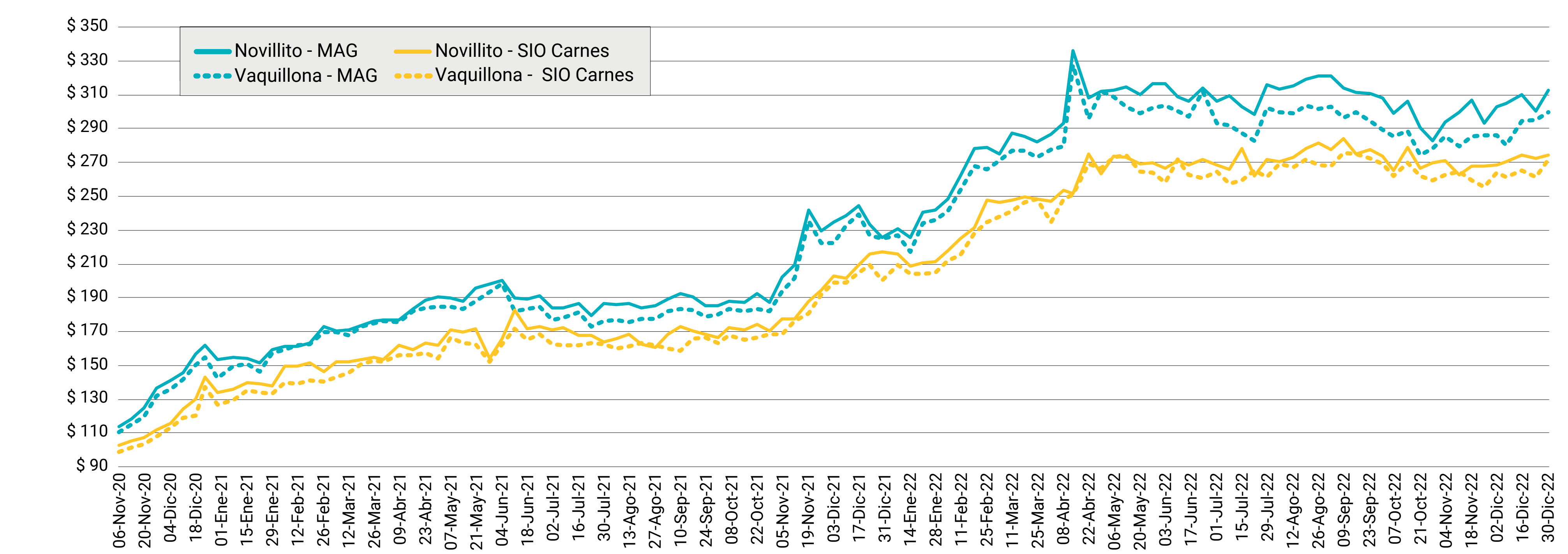
Los precios de las categorías destinadas mayormente al consumo interno mostraron esta semana aumentos tanto en el SIO como en el MAG. En este mercado, el aumento en el precio del **Novillito** es mayor

Novillito. En el SIO se vio un leve aumento en el precio semanal (+0,7%) que deja la cotización (\$274,5) en valores similares a los de la segunda semana del corriente mes. En el MAG, el precio promedio semanal sube (+4,1%) en mayor magnitud, dejando la cotización (\$312,4) lejos aún de la observada en el SIO, aumentando esta semana la brecha de precios entre ambos mercados.

que el observado en el SIO, mientras que el precio de la **Vaquillona** crece en mayor medida en el SIO en comparación con el MAG.

Vaquillona. En el SIO se vio un aumento semanal en el precio (+3,9%) que lleva la cotización (\$271,5) a un valor similar al de la segunda semana del mes de junio. Por su parte, en el MAG se dio una suba menor en el precio esta semana (+1,5%) llevando la cotización (\$299,8) a disminuir la brecha de precios con respecto al SIO.

Precios semanales de novillito y vaquillona (\$/Kg. vivo)



Fuente: DPM-SSMA en base a SIO Carnes y MAG.

Ingreso de cabezas

El SIO mostró un descenso en los ingresos totales esta semana, contrario a lo observado las dos semanas previas. En el MAG, se dio también una baja en las cabezas ingresadas esta semana, al igual que lo

ocurrido la semana anterior. En los dos mercados analizados casi todas las categorías registraron bajas en los ingresos de animales.

SIO Carnes. El descenso en el ingreso semanal representó un 9%. Las bajas más importantes se observaron en el **Novillito** (-20%) y la **Vaca** (-15%), en menor magnitud, la **Vaquillona** (-4%). El **Novillo** (+1%) fue la única categoría que mostró un aumento en la cantidad de animales comercializados esta semana, aunque se dio de forma leve.

MAG. El movimiento semanal marcó una baja de 16% encabezado por la considerable disminución en el ingreso del **Novillo** (-41%), seguido por el **Novillito** (-25%) y la **Vaca** (-18%). La **Vaquillona** (+8%) fue la categoría que mostró subas en los ingresos de cabezas esta semana.

